

AQOL s.r.o., Tovární 1059/41, 779 00 Olomouc
aqol@aqol.cz, www.aqol.cz



projekce inženýring realizace
vodohospodářských staveb

VYPRACOVAL	JAROSLAV DOSTÁL	ODP. PROJEKTANT	JAROSLAV DOSTÁL	ČÍSLO ZAKÁZKY	2019042
OBJEDNATEL	Obec Želeč Želeč 72, 798 07 Brodek u Prostějova			DATUM	06/2021
ZAKÁZKA KANALIZACE A ČOV ŽELEČ				STUPEŇ	DPS
				FORMÁT	17xA4
D.9 PS02 TECHNOLOGIE ČS D.9.2 ELEKTROINSTALACE D.9.2.1 ČERPACÍ STANICE ČS1 ROZVADĚČ RČS1				MĚŘÍTKO	-
				ČÍSLO PŘÍLOHY D.9.2.1.4	ČÍSLO KOPIE

A					
B					
C					
D					
E					
F					

TYP:

PŘÍVOD A VÝVODY:

KRYTÍ:

IP54/2X

NAPÁJECÍ NAPĚTÍ:

3NPE AC 50Hz, 400V/TN-C-S

JMENOVITÝ PROUD:

$$I_n = 25 \text{ A}$$

OVĽÁDACÍ NAPĚTÍ:

230V AC 50Hz /TN-C-S

24V DC

OCHRANA PŘED ÚRAZEM EL. PROUDEM:

DLE ČSN 332000-4-41 ed. 3:

ZÁKLADNÍ OCHRANA ZA NORMÁLNÍCH PODMÍNEK (OCHRANA PŘED PŘÍMÝM DOTYKEM):

411.2 – ZÁKLADNÍ IZOLACÍ, PŘEPÁŽKAMI NEBO KRYTY

OCHRANA PŘI PORUŠE (OCHRANA PŘED DOTYKEM NEŽIVÝCH ČÁSTÍ):

411.3.1 – OCHRANNÉ UZEMNĚNÍ A OCHRANNÉ POSPOJOVÁNÍ

411.3.2 – AUTOMATICKÉ ODPOJENÍ V PŘÍPADĚ PORUCHY

OCHRANA ZVÝŠENÁ

412 – DVOJITÁ NEBO ZESÍLENÁ IZOLACE

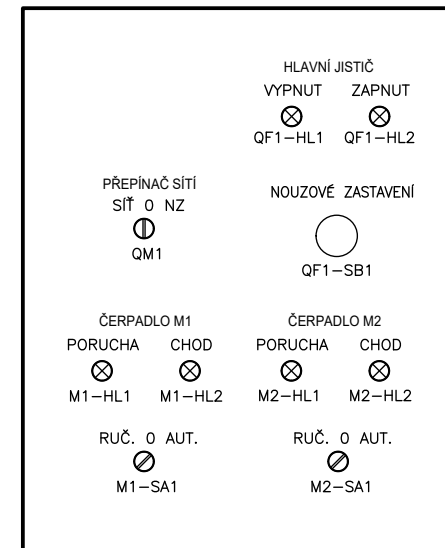
OCHRANA DOPLŇKOVÁ

415.1 – PROUDOVÉ CHRÁNIČE

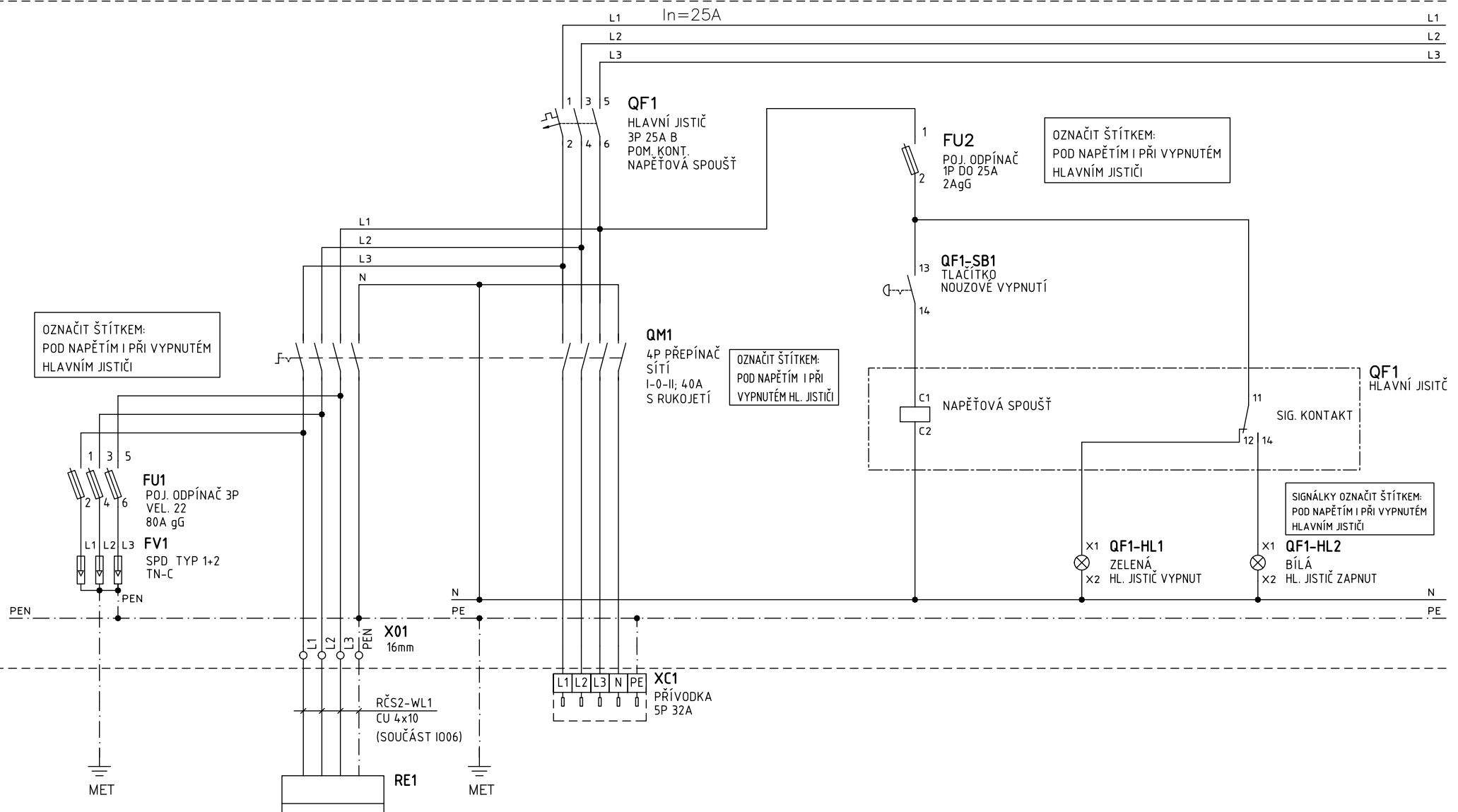
415.2 – DOPLŇUJÍCÍ OCHRANNÉ POSPOJOVÁNÍ

01	02	03	04	05	06	07	08	09	10	11	12	13
----	----	----	----	----	----	----	----	----	----	----	----	----

OSAZENÍ VNITŘNÍCH DVEŘÍ



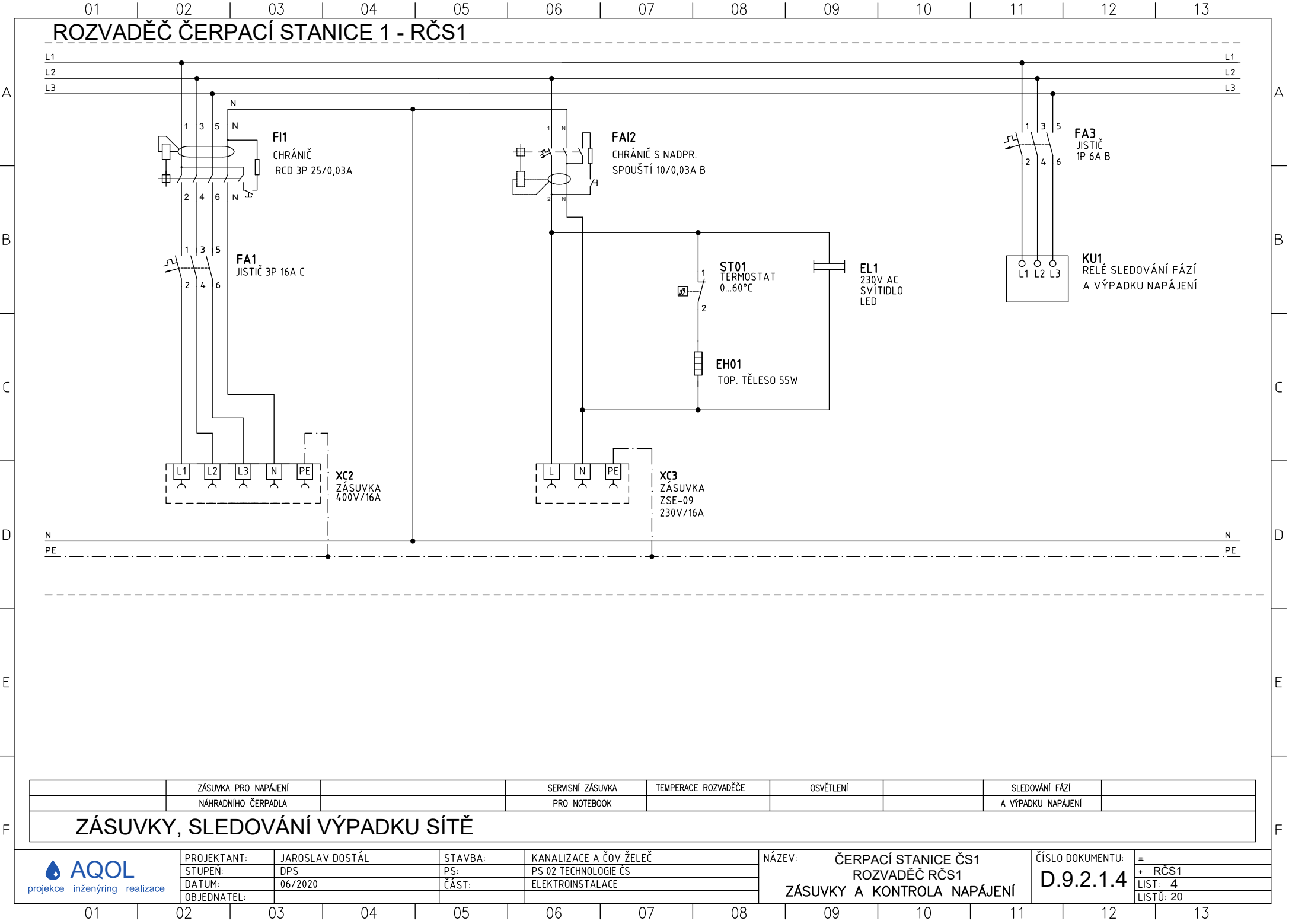
ROZVADĚČ ČERPACÍ STANICE 1 - RČS1



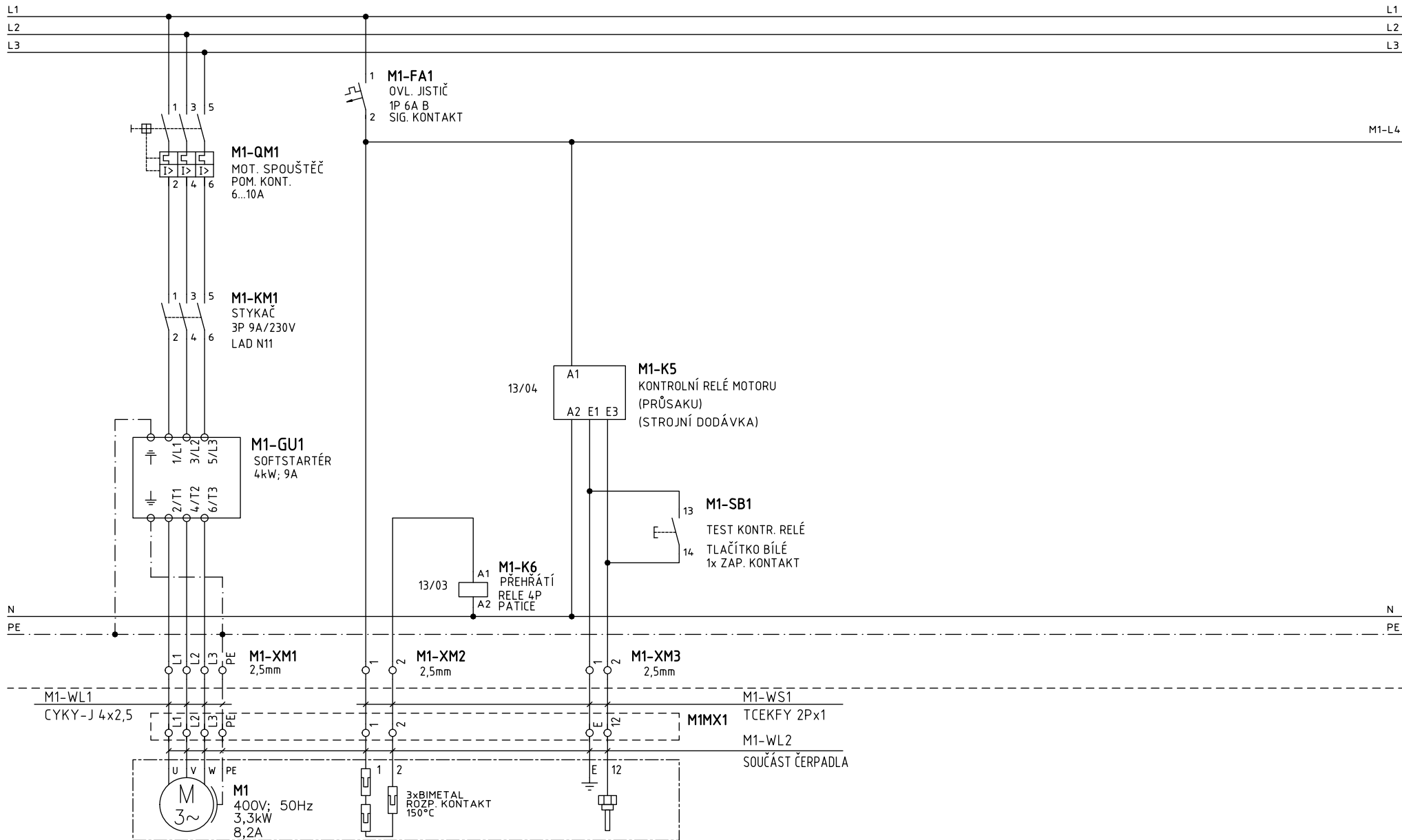
PŘEPĚŤOVÁ OCHRANA	KABELOVÝ PŘÍVOD	PŘÍVODKA		NOUZOVÉ VYPNUTÍ	JISTIČ VYPNUT	JISTIČ ZAPNUT	
	Z ELEKTROMĚROVÉHO ROZVADĚČE	PRO NÁHRADNÍ ZDROJ		NAPĚŤOVÁ SPOUŠŤ	SIGNALIZACE NA DVEŘÍCH ROZVADĚČE		

PŘÍVOD DO ROZVADĚČE


PROJEKTANT:	JAROSLAV DOSTÁL	STAVBA:	KANALIZACE A ČOV ŽELEČ	NÁZEV:	ČERPACÍ STANICE ČS1 ROZVADĚČ RČS1 PŘÍVODY, HLAVNÍ JISTIČ	ČÍSLO DOKUMENTU:	=
STUPEN:	DPS	PS:	PS 02 TECHNOLOGIE ČS				
DATUM:	06/2020	ČÁST:	ELEKTROINSTALACE				
OBJEDNATEL:							



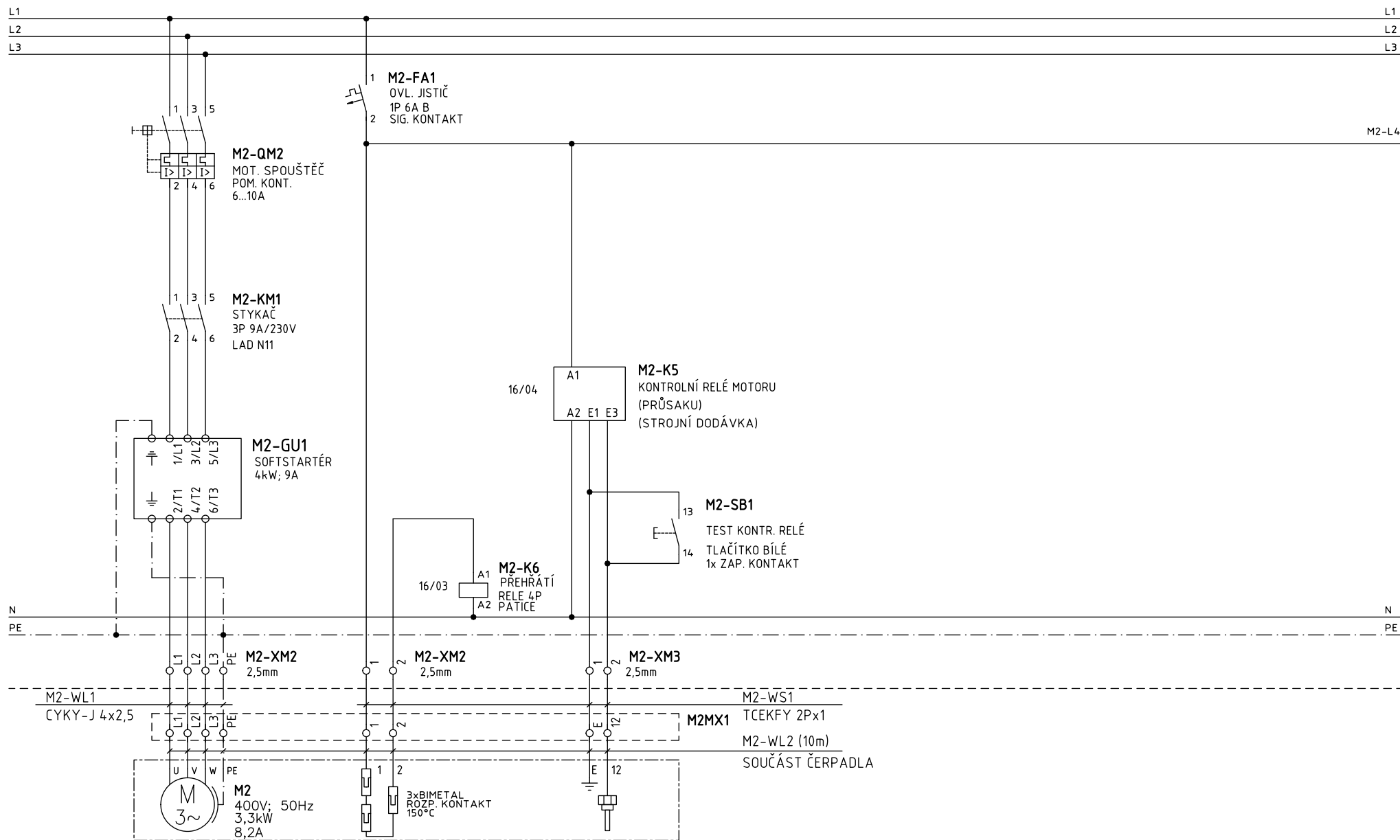
ROZVADĚČ ČERPACÍ STANICE 1 - RČS1



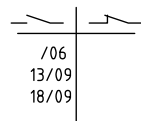
MOTOR		BIMETALY		SONDA	
ČERPADLA		PŘEHŘÁTÍ VINUTÍ		PRŮSAKU	
PONORNÉ ČERPADLO M1					

 projekce inženýring realizace	PROJEKTANT:	JAROSLAV DOSTÁL	STAVBA:	KANALIZACE A ČOV ŽELEČ	NÁZEV:	ČERPACÍ STANICE ČS1 ROZVADĚČ RČS1 ČERPADLO M1	ČÍSLO DOKUMENTU:	= M1 + RČS1 D.9.2.1.4	LIST: 11 LISTŮ: 20
	STUPEN:	DPS	PS:	PS 02 TECHNOLOGIE ČS					
	DATUM:	06/2020	ČÁST:	ELEKTROINSTALACE					
	OBJEDNATEL:								

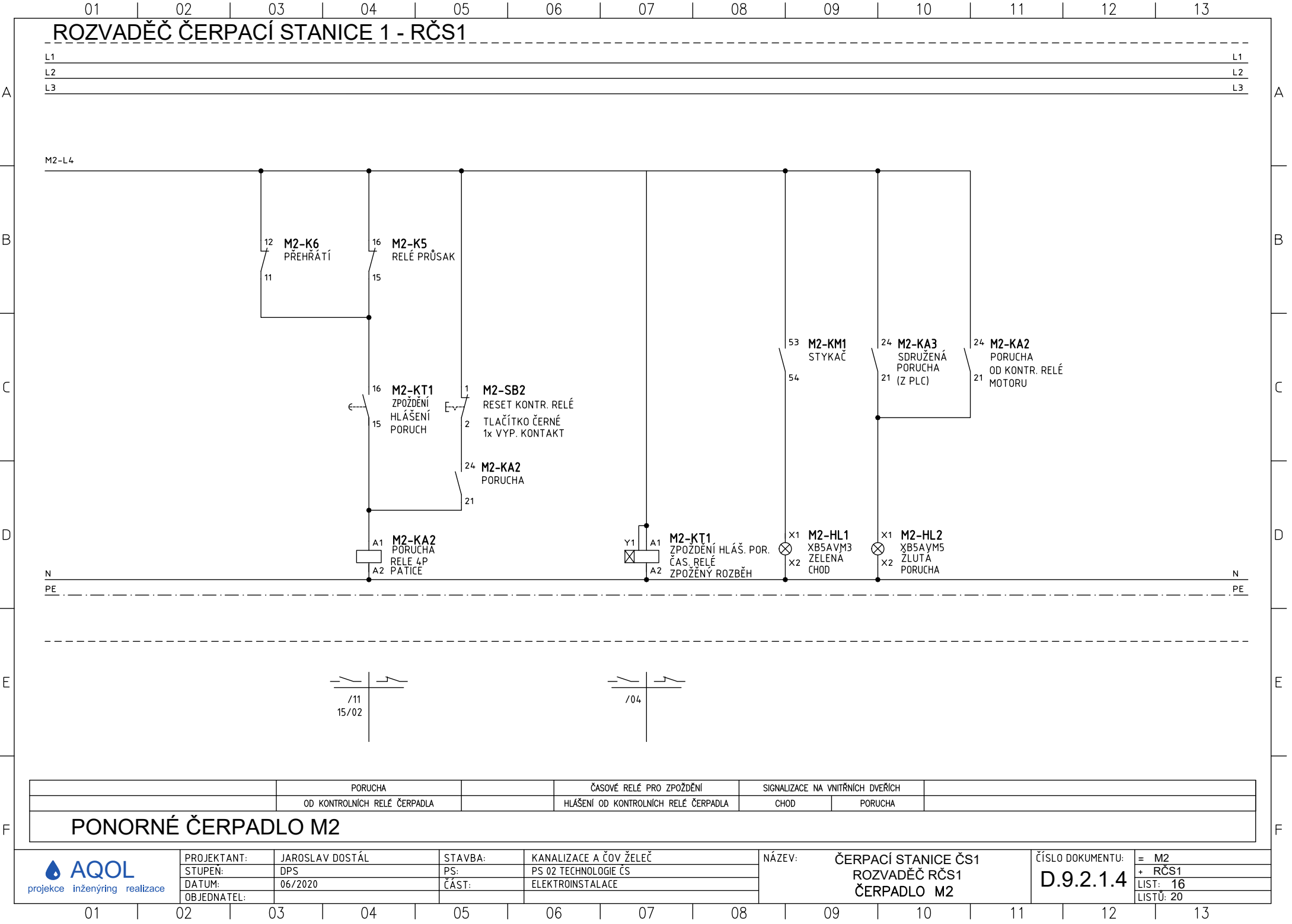
ROZVADĚČ ČERPACÍ STANICE 1 - RČS1



MOTOR		BIMETALY		SONDA	
ČERPADLA		PŘEHŘÁTÍ VINUTÍ		PRŮSAKU	
PONORNÉ ČERPADLO M2					

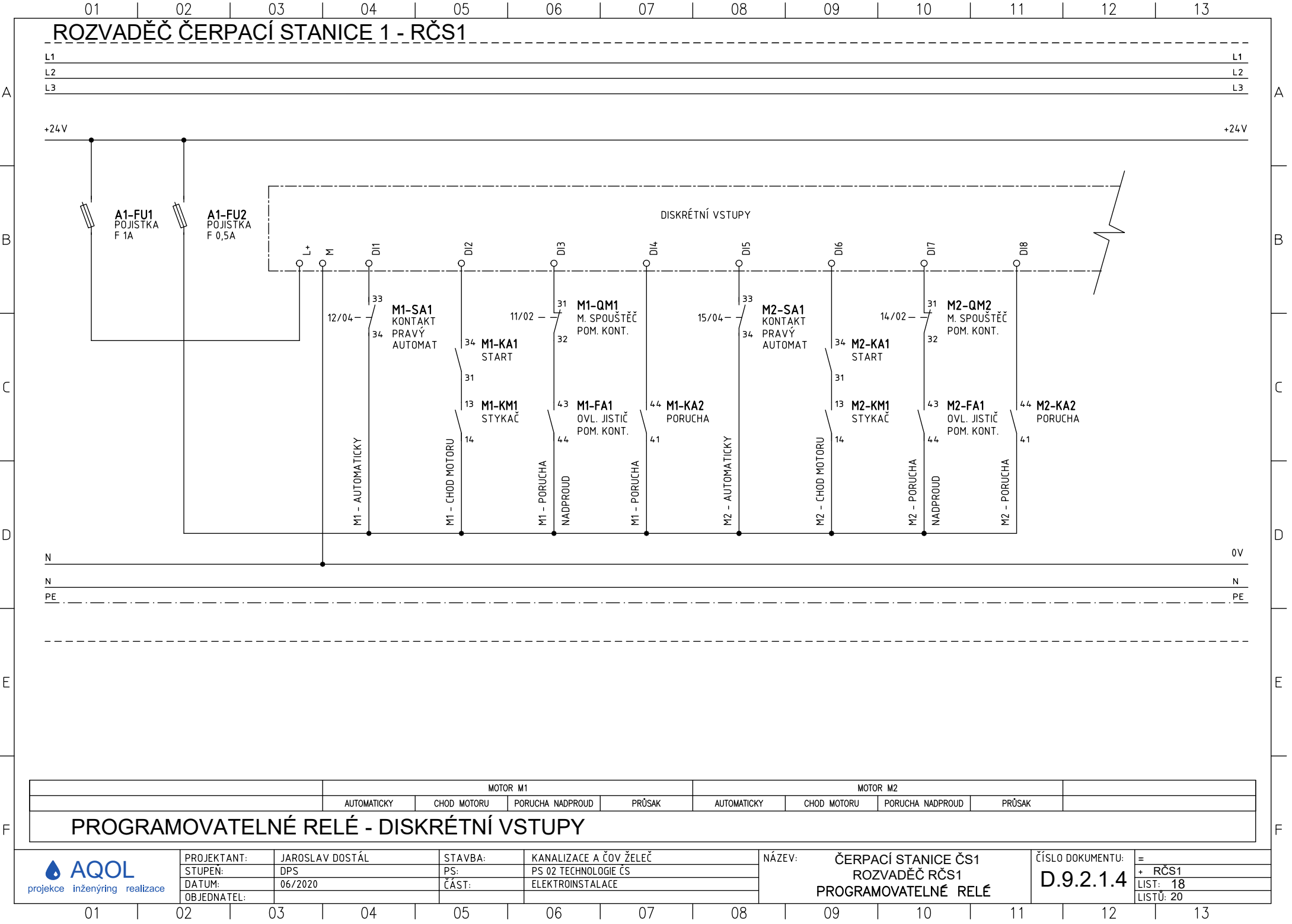
[illegible]

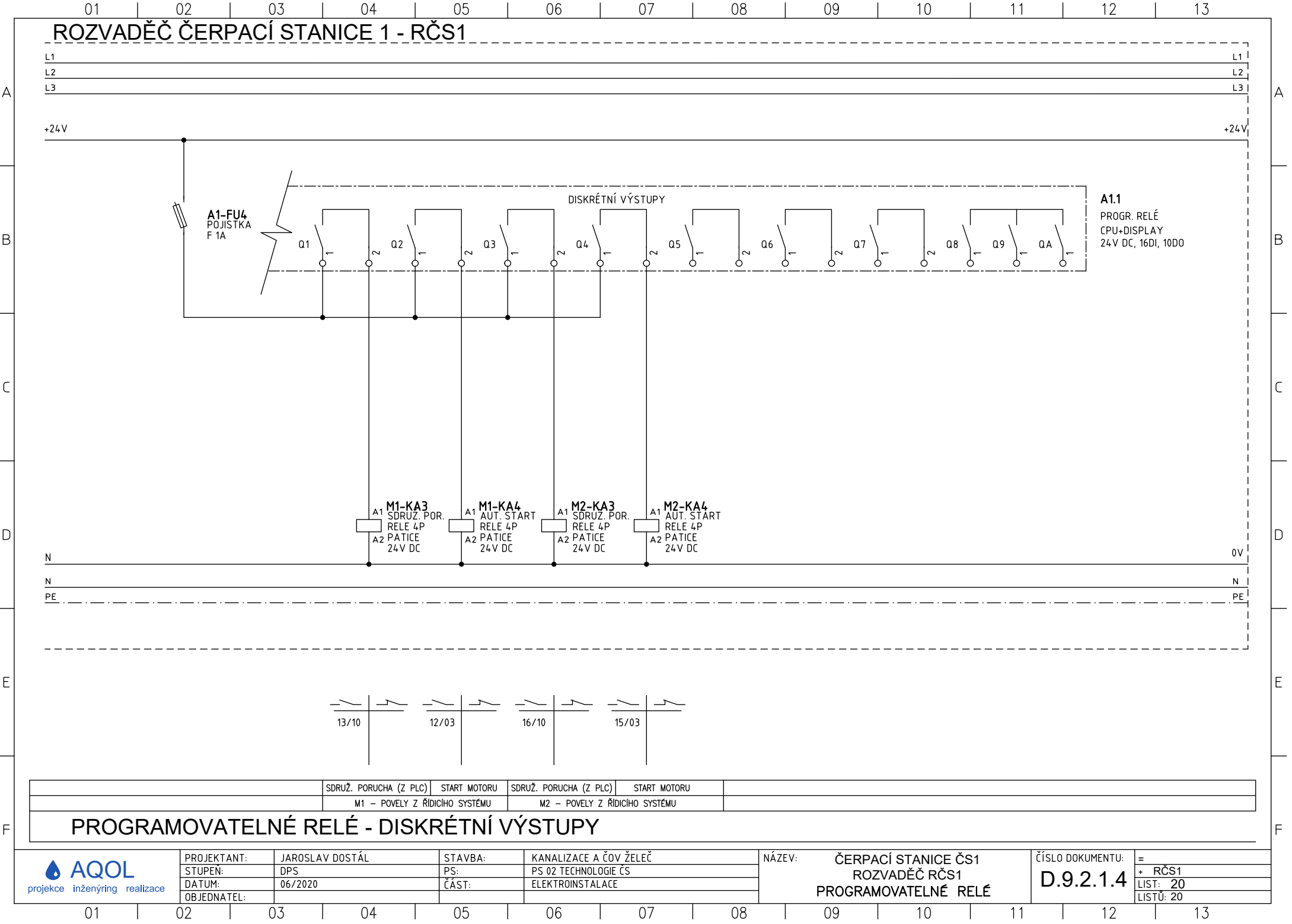
PONORNÉ ČERPADLO M2



[illegible]

 AQOL projekce inženýring realizace	PROJEKTANT:	JAROSLAV DOSTÁL	STAVBA:	KANALIZACE A ČOV ŽELEČ	NÁZEV: ČERPACÍ STANICE ČS1 ROZVADĚČ RČS1 PROGRAMOVATELNÉ RELÉ	ČÍSLO DOKUMENTU:	=
	STUPĚŇ:	DPS	PS:	PS 02 TECHNOLOGIE ČS		D.9.2.1.4	+ RČS1
	DATUM:	06/2020	ČÁST:	ELEKTROINSTALACE		LIST: 17	
	OBJEDNATEL:					LISTU: 20	





D.9.2.1.4 - Rozvaděč RČS1 - specifikace materiálu

POL.	POPIS	UVAŽOVANÝ TYP	MNOŽSTVÍ
01	Polyesterová samostatně stojící skříň s kabelovým dnem pro instalaci na pilíř; s vnitřními a venkovními dveřmi, montážním panelem.. Rozměry: 1000x1000x320	NSYPLA10103G	1
02	Kabelové dno	NSYECPLAZ103G	1
03	Pilíř výšky 900mm	NSYZHPLA103G	1
04	Montážní panel		1
05	Vnitřní dveře	NSYPAPLA105G	2
06	Střecha	NSYTJPLA103G	1
07	Přepětová ochrana SPD typ 2	SLP 275 V/4S	1
08	Přepětová ochrana SPD typ 3	DA-275-DF6	1
09	Napětová spoušť iMX	A9A26476	1
10	Pomocný kontakt iOF svorky dole	A9A26924	1
11	Jistič 3P 25A char. B (10kA)	iC60H 3P 25A B	1
12	Jistič 3P 16A char. C (10kA)	iC60H 3P 16A C	1
13	Přepínač sítí (zdrojů) 4P; 40A; polohy 1-0-2		1
14	Zdroj 24V DC pro provoz s akumulátorem	CBI242A	1
15	Bezúdržbový olověný akumulátor 12V/7,2Ah	LC-R127 R2 PG1	2
16	Pojistková svorka pro trubičkové pojistky	ASK 1LD	15
17	Pojistka trubičková	F32mA	1
18	Pojistka trubičková	1A	3
19	Pojistka trubičková	2,5A	1
20	Pojistka trubičková	0,5A	2
21	Koncový spínač - dveře rozvaděče		1
22	Chránič iID 3P 25/0,03A	A9Z21425	1
23	Chránič s nadproudovou spouští 10/0,03A - iDPN H 10A	A9D07610	1
24	Relé kontroly napájení s fází	RM17TA00	1
25	Jistič 1P 6A char.B	iC60H 1P 6A B	2
26	Jistič 3P 6A char.B	iC60H 3P 6A B	1
27	Jistič 2P 6A char.B	iC60H 2P 6A B	1
28	Relé miniaturní 4P, 6 A, 230 V AC s LED	RXM4AB2P7	14
29	Relé miniaturní 4P, 6 A, 24 V DC s LED	RXM4AB2BD	4
30	Oboustranná patice 2 a 4P, třmenová sv.	RXZE2M114M	18
31	Relé časové, zpožděný rozběh, 1xNC; 230V AC, 6...60 s		2
32	Ovládač nouzového zastavení s hříbovým knoflíkem	XB5AS8445	1
33	Ovládací hlavice otočná, 3 pev. polohy - černá	ZB5AD3	2
34	Polosestavy kontaktů - šroubové připojovací svorka, 2 Z	ZB5AZ103	2
35	Spínací jednotka, 1 Z	ZBE101	4
36	Signálka s LED, 230.....240V, bílá	XB5AVM1	1

POL.	POPIS	UVAŽOVANÝ TYP	MNOŽSTVÍ
37	Signálka s LED, 230.....240V, zelená	XB5AVM3	3
38	Signálka s LED, 230.....240V, žlutá	XB5AVM5	2
39	Tlačítko bílé, 1x rozpínací kontakt		2
40	Pojistka válcová vel.10; 2AgG	2A gG	1
41	Pojistka válcová vel.22; 80AgG	80A gG	3
42	Pojistkový odpínač 1P vel. 10	DF101	1
43	Pojistkový odpínač 3P vel. 22	DF223	1
44	Vazební impedancce (tlumivka)	RTO 16	2
45	Spouštěč motoru 6-10 A	GZ1E14	2
46	Pomocné kontakty k mot.jističům GZ1E 1"Z"+1"V"	GZ1AN11	2
47	Stykač 9A; 230V AC	LC1D09P7	2
48	Blok pomoc. kontaktů, montáž čelně, 1"Z" +1"V"	LAD N11	2
49	Softstartér pro motory do 4kW/ 9A	ATS01N209QN	2
50	Svítilno zářivkové 230V AC 9W pro osvětlení rozvaděče	9W	1
51	Zásuvka soklová 230V/ 16A, uchycení na DIN lištu	ZSE-06	1
52	Zásuvka nástěnná 400V/16A vmontovaná do rozvaděče	5P 6h MENNEKES	1
53	Svorka řadová 2,5mm	SAK 2,5	50
54	Svorka řadová do 6mm	SAK 6	13
55	Svorka řadová do 16mm	SAK 16	4
56	Termostat rozpínací pro topení 0...60°C	NSYCCOTH	1
57	Topné těleso 50W, 230V AC	NSYCR55WU2	1
58	Další materiál: DIN lišty, kanály pro vodiče, vodiče, návlečky, popisné štítky, držáky sběrnic aj.		1
59	Výroba, funkční zkoušky		1
60	Atest rozvaděče, ES prohlášení o shodě		1
	Sestava PLC a GSM modemu		
61	Modulární programovatelné relé s displejem, 24V DC, 16DI, 10DO	SR3B261BD	1
62	Analogový modul, 2AI/2AO, 4-20mA	SR3XT43BD	1
63	Modemové komunikační rozhraní	SR2COM01	1
64	GSM modem	SR2MOD02	1
65	Kabel	SR1CBL03	1
66	SIM karta operátora dle volby provozovatele ČS		1